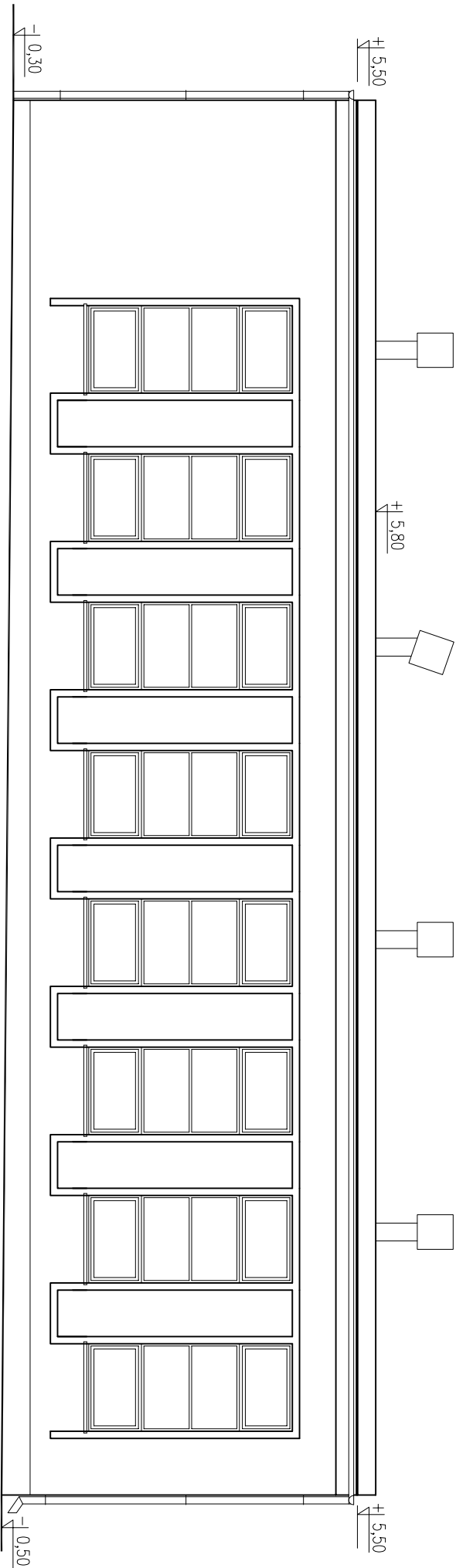


ELEWACJA PÓŁNOCNO-WSCHODNIA
SALA GIMNASTYCZNA
INWENTARYZACJA



ELEWACJA PÓŁUDNIOWO-ZACHODNIA
SALA GIMNASTYCZNA
INWENTARYZACJA

UWAGA:
Za \pm 0,00 przyjęto posadzkę parteru budynku najstarszej części szkoły.

"MWB"					
BIURO PROJEKTÓW I USŁUG BUDOWLANYCH "MWB"					
25-385 KIELCE, ul. PROSTA 284C, tel. 606 998 217					
Inwestor:					
Powiat Jędrzejowski, ul. 11 Listopada 83, 28-300 Jędrzejów					
TEMAT: Poprawa efektywności energetycznej placówek edukacyjnych Powiatu Jędrzejowskiego					
wraz z wykorzystaniem odnawialnych źródeł energii					
Zespół Szkół Ponadgimnazjalnych Nr 2 w Jędrzejowie, ul. Okrzei 63, dz. nr ew. 393/2 obręb 4					
PRZEDMIOT RYS.: ELEWACJE PÓŁNOCNO-WSCHODNIA i PÓŁUDNIOWO-ZACHODNIA SALA GIMNASTYCZNA - INWENTARYZACJA	STADIUM:		BRANŻA:		Data:
	PROJEKT BUDOWLANY		INWENTARYZACJA		
Opracował:	Nr uprawnień:		Podpis:		Skala:
	mgr inż. Monika Walczyk-Bera		SWK/0094/PWOK/07		1:100
					Nr rys.:
					22